

**Normalstahl**  
Normal steel  
Acier normal  
Обычная сталь

Messer stahlgeschmiedet  
Knives made of forged steel  
Couteaux en acier forgé  
Ножи из кованной стали

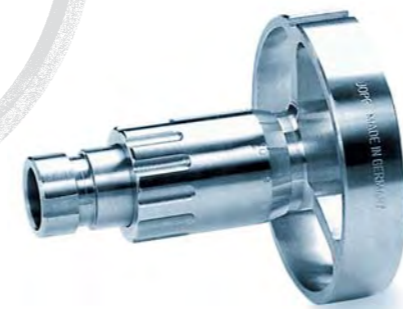


Scheiben aus Spezialstahl  
Plates made from special steel  
Plaques en acier spécial  
Решетки из специальной стали



Messer und Lochscheiben aus Normal- oder hochverschleißfestem, rosthemmendem Werkzeugstahl (Stay-Sharp)  
Knives and plates made of normal- or extremely durable tool-steel (Stay-Sharp)  
Couteaux et plaques en acier normal ou très dur (Stay-Sharp)  
Ножи и решетки из обычной или исключительно прочной инструментальной стали (Stay-Sharp)

**Trennset**  
Separating-set  
Jeu Séparateur  
Жиловочный комплект



**Trenngerät**  
Separating device  
Appareil séparateur  
Жиловочное устройство



**Lochscheibe**  
Hole-plate  
Plaque perforée  
Решетка



**Trennmesser**  
Separating-knife  
Couteau séparateur  
Жиловочный нож



**Lochscheibe**  
Hole-plate  
Plaque perforée  
Решетка



**Kreuzmesser**  
Star-knife  
Couteau croisé  
Крестовой нож



**Vorschneider**  
Precutting plate  
Plaque de Précoupe  
Приемная решетка

**Neu!**  
New!  
Nouveau!  
Новинка

Vorschneider Zic-Zac schräg  
Zic-Zac precutter inclined  
Plaque de Précoupe Zic-Zac inclinée  
Приемная решетка Зиг-Заг наклонная



**Vorschneider No. 0**  
Precutter No. 0  
Plaque de Précoupe No. 0  
Приемная решетка No.0

Vorschneider Zic-Zac  
Zic-Zac precutter  
Plaque de Précoupe Zic-Zac  
Приемная решетка Зиг-Заг



Lochscheiben für die Feinst-Zerkleinerung  
Emulsifier-plates  
Plaques perforées pour KS  
Решетки для эмульсификаторов



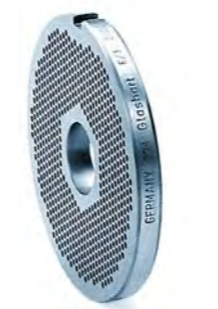
**Eversharp**



Messer und Lochscheiben Eversharp aus rostfreiem Edelstahl  
Knives and Plates Eversharp made of non-rusting high-duty steel  
Couteaux et plaques Eversharp en acier inoxydable  
Ножи и решетки Eversharp из высокопроизводительной стали, устойчивой к коррозии



**Trenngerät**  
Separating device  
Appareil séparateur  
Жиловочное устройство



**Lochscheibe**  
Hole-plate  
Plaque perforée  
Решетка



**Trennmesser**  
Separating-knife  
Couteau séparateur  
Жиловочный нож



**Lochscheibe**  
Hole-plate  
Plaque perforée  
Решетка



**Kreuzmesser**  
Star-knife  
Couteau croisé  
Крестовой нож



**Vorschneider**  
Precutting plate  
Plaque de Précoupe  
Приемная решетка

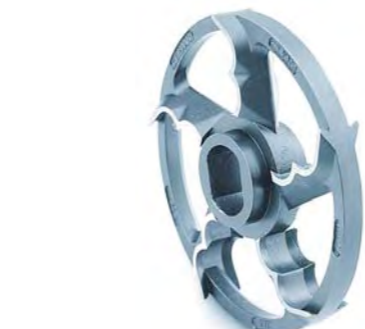
**Stay Sharp**



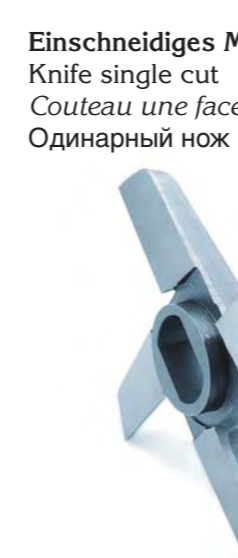
Scheiben aus hochverschleißfestem, rosthemmendem Werkzeugstahl  
Plates made from D2  
Plaques en acier D2  
Решетки из высокопроизводительной стали D2, устойчивой к коррозии



Messer mit HSS Schneide  
Hard Edged knives  
Couteaux avec des lames en acier rapide  
Ножи с вставками из инструментальной стали



**Stay Sharp**  
Ringmesser D2, 4 oder 5 flügelig  
Knives D2, 4 or 5 bladed  
Couteaux D2, 4 ou 5 ailes  
Ножи из материала D 2, 4-х или 5-ти лучевые



**Einschneidiges Messer**  
Knife single cut  
Couteau une face  
Одinarный нож



**Doppelschneidiges, 4 flügeliges Messer**  
Knife double, 4 bladed  
Couteau doubles, 4 ailes  
Нож двойной, 4-х лучевой



**Ringmesser, 6 flügelig**  
Ring-Knife, 6 bladed  
Couteau circulaire, 6 ailes  
Нож кольцевой, 6-ти лучевой



**Klingensmesser, 4 flügelig**  
Insert-Knife, 4 bladed  
Couteau a lames échangeables, 4 ailes  
Нож 4-х лучевой со вставками



**Profil-Klingensmesser, 6 flügelig**  
Profile-Insert-Knife, 6 bladed  
Couteau profil à lames échangeables, 4 ailes  
Нож 6-ти лучевой с профильными вставками



**Aufschnittschneidemaschinenmesser**

Blades for all types of meat slicing machines

*Couteaux pour tranches*

Ножи для всех типов слайсерных машин



**Fleischersägeblätter**

Butcher band saw blades

*Lames de scies manuelles pour viande*

Пильное полотно для разделки мяса



**Einlegeringe**

Distance Rings

*Bagues de Compensation*

Дистанционные кольца



**Zico-Kuttermesser für fast alle Kutter**

Bowl-Cutter-Knives for almost all machines

*Couteaux Cutters*

Куттерные ножи



**Speckentschwartungsklingen**

Derinder-blades, with or without grooves at the back

*Lames à découenner*

Шкуротъемные ножи



**Fleischerbandsägeblätter und Bandmesser**

Butcher band saw blades

*Lames de scies à ruban pour viande*

Пильное полотно для разделки мяса



**Knochenkreissägeblätter**

Circular bone saw blades

*Lames de scies à os circulaires*

Дисковые ножи для резки костей



**Gattermesser für Speckschneider sowie Abschneidmesser**

Cross-cut knives for bacon cutter

*Lames pour lardoneuses*

Шпигорезные ножи



Kontakt · Contact · Contact · Контакт · Kontakt · Contact · Contact · Контакт



**ZIMMERMANN GMBH & CO. KG**  
Spezialfabrik für Schneidwerkzeuge  
zu Fleischereimaschinen  
GEGRÜNDET 1866



**Qualitäts-Schneidwerkzeuge**  
High Quality-Cutting Tools  
*Outils de coupe de qualité*  
Высокое качество режущего инструмента

**ZIMMERMANN GMBH & CO. KG**  
Spezialfabrik für Schneidwerkzeuge  
zu Fleischereimaschinen  
GEGRÜNDET 1866



Rosentalstraße 10-14  
D-42899 Remscheid  
Germany/Allemagne

Telefon: (0 21 91) 57 11/12  
oder (0 21 91) 95 72 - 0  
Telefax: (0 21 91) 50 59 6

e-mail: [info@zico.de](mailto:info@zico.de)  
<http://www.zico.de>

**Damit schneiden Sie immer gut ab!**  
Your cut above the rest!  
*Gagnez la coupe avec nous!*  
Ваши дела идут успешнее, чем у остальных.

byf - bare für mahat & form